

ECONÔMICA

Conjuntura

INPC fica em 0,25% em Julho de 2018

O Índice Nacional de Preços ao Consumidor - INPC apresentou variação de 0,25% em julho e ficou 1,18 p.p. abaixo da taxa de 1,43% de junho. O acumulado no ano ficou em 2,83%, acima do 1,30% registrado em igual período do ano passado. O acumulado dos últimos 12 meses ficou em 3,61%, acima dos 3,53% dos 12 meses imediatamente anteriores. Em julho de 2017, a taxa atingiu 0,17%.

Os **produtos alimentícios** tiveram queda de 0,20% em julho enquanto, no mês anterior, haviam registrado alta de 2,24%. O grupamento dos **não alimentícios** teve variação de 0,44% enquanto havia registrado 1,08% em junho.

Nos índices regionais, o maior ficou com a região metropolitana do **Rio de Janeiro** (0,75%) em virtude do reajuste de 9,72% nas tarifas dos **ônibus urbanos** (7,34%) em vigor desde 21 de junho. Destacam-se, também, o **leite longa vida** (21,96%) e a **energia elétrica** (3,06%). O menor índice (-0,49%) ficou com **São Luís**, onde sobressaíram as quedas na **cebola** (-31,16%) e no **tomate** (-29,41%).

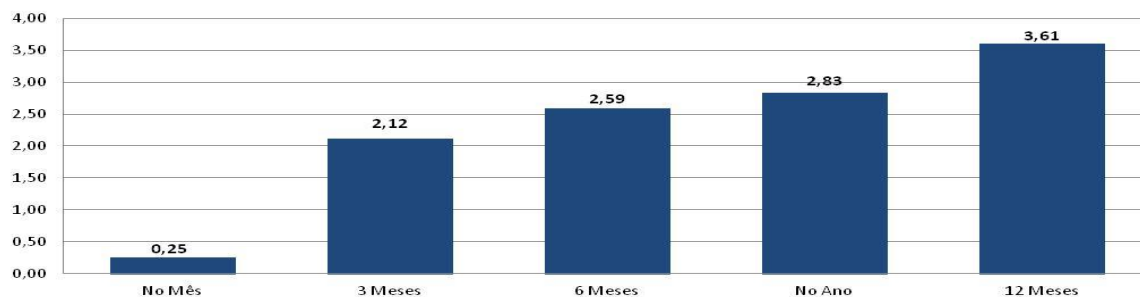
O Índice Nacional de Preços ao Consumidor Amplo - IPCA de julho apresentou variação de **0,33%**

O acumulado nos últimos doze meses **4,48%** índice acima dos **4,39%** relativos aos doze meses imediatamente anteriores. Em Julho de 2017 o IPCA fora de 0,24%.

Gráfico, série histórica do INPC e projeção para 2018

INPC - Variação mensal, ano e 12 meses por região					
Região	Peso Regional (%)	Variação mensal (%)		Variação Acumulada (%)	
		Junho	Julho	Ano	12 meses
Rio de Janeiro	9,51	1,65	0,75	4,26	3,91
São Paulo	24,24	1,32	0,73	2,94	4,49
Rio Branco	0,59	0,84	0,64	1,92	1,92
Curitiba	7,29	1,84	0,22	2,96	4,29
Brasília	1,88	1,43	0,2	2,26	3,41
Salvador	8,75	1	0,15	2,76	2,74
Belo Horizonte	10,6	2,12	0,1	3,18	3,77
Belém	6,44	0,71	-0,03	1,9	1,79
Porto Alegre	7,38	1,69	-0,03	3,72	4,98
Goiânia	4,15	1,16	-0,03	1,27	4,04
Vitória	1,83	1,58	-0,07	2,86	3,44
Fortaleza	5,42	1,21	-0,15	1,96	2,3
Recife	5,88	1,43	-0,16	1,93	2,06
Aracaju	1,29	1,32	-0,17	1,35	1,35
Campo Grande	1,64	1,17	-0,36	2,06	2,82
São Luís	3,11	1,33	-0,49	1,64	1,64
Brasil	100	1,43	0,25	2,83	3,61

Variação INPC (%) Mês, Trimestre, Semestre, Anual e 12 Meses - Julho 2018



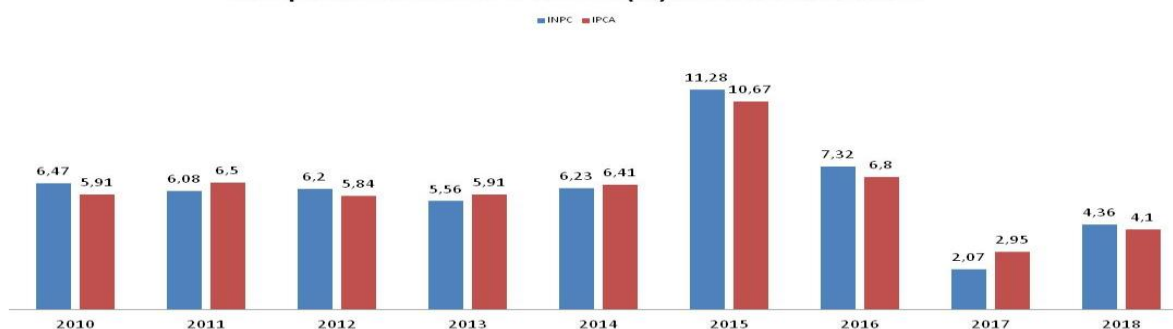
Fonte: IBGE, Elaboração: Subseção Dieese - CNTM/FS

Variação mensal INPC 2015-2018 (%)



Fonte: IBGE, 2018. Elaboração: Subseção Dieese - FS

Comportamento INPC e IPCA (%) anos selecionados



* Para o ano de 2018 foi adotada projeção para 12 meses, feita pelo BC em 08/08/2018, já a estimativa do INPC foi baseada nas projeções do Banco Itaú e LCA que apresentam variações de 4,1% até 4,3%. Elaboração: Subseção Dieese - FS

FONTE: IBGE ELABORAÇÃO: DIEESE – SUBSEÇÃO CNTM/FS. –08 de Agosto de 2018

Notas Metodológicas: O INPC é calculado pelo IBGE desde 1979, se refere às famílias com rendimento monetário de 01 a 05 salários mínimos, sendo o chefe assalariado, e abrange dez regiões metropolitanas do país, além dos municípios de Aracaju, Brasília, Campo Grande, Goiânia, Rio Branco e São Luís.

*O BC estipulou uma meta de inflação para 2018 em 4,5% com uma banda de 1,5 p.p., cujos limites inferiores e superiores são 3,0% e 6,0% *